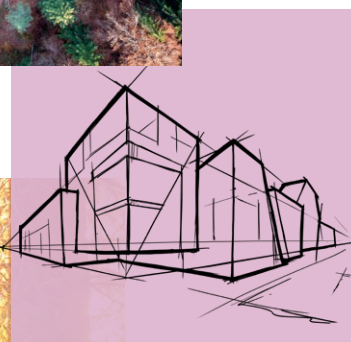
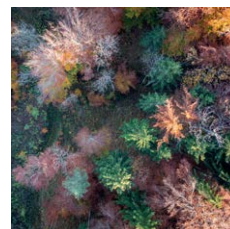


# Produktdatablad Rockpanel Nordic



# Rockpanel Nordic

Nøgledata  
for  
produktet

## Produktbeskrivelse

Rockpanel Nordic indfanger den nordiske naturs tidløse skønhed og giver dig alsidige muligheder for at skabe et facadedesign, der samtidig opfylder krav om bæredygtighed, holdbarhed, sikkerhed og omkostninger. Rockpanel Nordic fås i 17 farver med udgangspunkt i den nordiske natur.

## Sortiment

Produktlinje	Produktudførelse	Tykkelse	Standardmål
Rockpanel Nordic	Durable	8 mm	1200 x 2500/3050 mm

## Overfladen

Overfladen på Rockpanel Nordic behandles med fire lag vandbaseret polymeremulsionsmaling på den ene side i en række farver, med en mat finish og en livlig overfladestruktur. Brandklassificeringen af Rockpanel facadeplader er baseret på test i kombination med ubrandbar isolering af mineraluld. For information vedr. det enkelte anvendelsesområde omfattet af klassificeringen, se relevant ydeevnedeklaration (DoP). Rockpanel anbefaler ubrandbar (Euroklasse A1-A2) facadebeklædning og isolering til højhuse og såkaldt "højrisiko" bygninger (f.eks. hospitaler, børnehaver, alderdomshjem osv.).

## Produktegenskaber

Rockpanel Nordic	Durable	Enhed	Test-/klassificeringsmetode
Brand			
Brandklasse	B-s1,d0 *	Euroklasse	EN 13501-1
Fysiske egenskaber			
Vægt	8 mm: 8,4	kg/m <sup>2</sup>	
Masse pr. volumenenhed	1050	kg/m <sup>3</sup>	EN 323
Varmeledsevne	0,37	W/m·K	EN 10456
Vanddampdiffusionsækvivalent tykkelse af luftlag S <sub>d</sub> (ved 23 °C og 85 % RF)	< 1,80	m	EN 12572
Vanddampdiffusionsækvivalent tykkelse af luftlag S <sub>d</sub> (ved 23 °C og 85 % RF) ProtectPlus	< 3,5	m	EN 12572
Varmeudvidelseskoefficient	10,5	x10 <sup>-3</sup> mm/m·K	EN 438:2 afsnit 17
Fugtudvidelseskoefficient (efter 4 dage)	0,302	mm/m	EN 438:2 afsnit 17
Mekaniske egenskaber			
Bøjningsstyrke (f <sub>05</sub> )	≥ 27	N/mm <sup>2</sup>	EN 310 / EN 1058
Elasticitetsmodul m(E)	4015	N/mm <sup>2</sup>	EN 310

## Fastgørelsesafstande

Maks. fastgørelsesafstand (mm)	Durable 8 mm	
	b maks.	a maks.
Ringsøm	600	400
Skrue	600	600
Blindnitte	600	600

# Rockpanel plader

Generel  
produkt-  
information

Rockpanel er fremstillet af det naturlige og bæredygtige materiale basalt, som er en let tilgængelig vulkansk klippeart, samlet med et organisk bindemiddel, der giver alle Rockpanel produkter unikke egenskaber. Produkterne kombinerer stenens fordele med træets formbarhed.

## Bæredygtighed og miljø

Rockpanel Durable og A2 produkter har en miljøvaredeklaration (EPD) i henhold til EN 15804, som er udstedt af Institut Bauen und Umwelt e.V. (IBU).

Indvirkningen på luftkvaliteten og udledningen af farlige stoffer til jord og vand er blevet bestemt i forbindelse med den europæiske tekniske vurdering. Denne analyse har vist, at Rockpanel pladerne ikke indeholder farlige materialer såsom biocider, og at fremstillingen af Rockpanel pladerne ikke involverer brug af flammehæmmere eller cadmium. Formaldehydkoncentrationen er  $\leq 0,0105 \text{ mg/m}^3$ , hvilket svarer til formaldehydklasse E1.

## Pakning, opbevaring og transport

Pladerne har en beskyttelsesfilm på overfladen (undtagen Rockpanel Metallics White Aluminium/Grey Aluminium, Natural, Lines<sup>2</sup> og Structures) og leveres på paller med beskyttelsesafdækning og kantbeskyttelse. Pladerne skal opbevares på et tørt underlag og beskyttes mod regn, helst under tag. Der må ikke stables mere end to paller oven på hinanden. Pladerne skal løftes af, når de skal bruges. De må ikke skubbes hen over hinanden. Beskyttelseslaget af skum skal f.eks. også lægges tilbage mellem pladerne efter omstabling, for at beskytte overfladen.

## Visuelt udseende

Overfladekvalitet: Rockpanel plader fremstilles med den største omhu og kontrolleres individuelt før godkendelse. I tvivlstilfælde vurderes pladerne visuelt for æstetiske fejl i deres ydre egenskaber i dagslys. Dette gøres uden synshjælpemidler fra en afstand på mindst 5 meter fra facadeelementets overflade og i en betragtningsvinkel på 45° (vandret/lodret).

Batches: Rockpanel pladerne fremstilles med anvendelse af indgående inspektion, proces- og kvalitetskontrol, således at plader i standard RAL/NCS-farver fra forskellige batches kan kombineres. For alle andre produkter, og for projektrelaterede ordrer, gælder dog at ordrer bør afgives i en hel ordre for at sikre levering fra samme batch.

## Vedligeholdelse

Afhængigt af overfladebehandlingen, kan pladerne rengøres med milde rengøringsmidler opløst i lunkent vand. Til Durable ProtectPlusbeklædning tillades der generelt også organiske opløsningsmidler (så som mineralsk terpentin og acetone), men det tilrådes at kontakte Rockpanel koncernen for den korrekte påføringsmetode. Rockpanel kan levere et specialmiddel til fjernelse af graffiti.

Rockpanel Natural plader kan rengøres med en børste. Fastsiddende forurening kan fjernes med en stålborste. Det rengjorte områder bliver synlig og patineres igen af vejr og vind. Rockpanel Natural må ikke rengøres med opløsnings- eller rengøringsmidler.

## Brandsikkerhed

Rockpanel pladerne udviser fortræffelige egenskaber ved prøvning for reaktion ved brand. Som følge af stenuldsfibreneres beskaffenhed og det lave indhold af bindemiddel har pladerne en lav brændværdi, hvilket betyder, at de næppe vil bidrage til brand ved eksplosion. Derfor er det unødvendigt at tilsætte miljøskadelige flammehæmmere.

Rockpanels produkter er afprøvet i henhold til den europæiske harmoniserede tekniske specifikation EAD 090001-00-0404 og er klassificeret i henhold til EN 13501-1. Brandreaktionsklassificeringen er baseret på den endelige anvendelsessituation som beskrevet i EAD'en med ikke-brændbar mineraluldsisolering. Anvendelsesområdet, som er omfattet af brandreaktionsklassificeringen, er angivet i ydeevnedeklarationen (DoP, se [www.rockpanel.dk](http://www.rockpanel.dk)). Til højhusbygninger anbefaler Rockpanel, at der udelukkende anvendes ikke-brændbar beklædning og isolering (euroklasse A1-A2-s1, d0).

# Rockpanel Nordic

Detaljeret  
produkt-  
information

I vores afsnit med detaljeret produktinformation kan du læse om slagfæsthed, egnede konstruktioner, brandegenskaber og specificerede befæstelser. Besøg også [www.rockpanel.dk](http://www.rockpanel.dk) for yderligere information omkring Rockpanel plademateriale, samt en komplet oversigt over Rockpanel sortimentet, retningslinjer for behandling og installation, sikkerhed og sundhed og anvendelse.

## Slagfæsthed

Kategorier	Durable 8 mm	Test/klassifikationsmetode
Hård genstand (1 J)	IV	ISO 7892: 1988
Hård genstand (3 J)	III, II, I	
Hård genstand (10 J)	II, I	
Blød genstand (10 J)	IV, III	
Blød genstand (60 J)	II, I	
Blød genstand (300 J)	II	
Blød genstand (400 J)	-	

Anvendelse på fulde plader, se den relevante europæiske tekniske vurdering for en komplet oversigt og beskrivelse.

## Egnede konstruktioner

Rockpanel Nordic i Durable kan monteres på en underkonstruktion af enten træ, aluminium eller stål. De lodrette lægter skal have en tykkelse på mindst 28 mm. Minimumstykkelsen på de lodrette aluminiumprofiler er 1,5 mm. Aluminiummet er AW-6060 i henhold til EN 755-2. Rm/Rp0.2-værdien er 170/140 for profil T6 og 195/150 for profil T66.

Minimumstykkelsen for de lodrette stålprofiler er enten 1,0 mm (hvor stål kvaliteten er S320GD +Z EN 10346 nummer 1.0250, eller er svarende til koldformning), eller 1,5 mm (hvor stål kvaliteten er EN 10025-2:2004 S235JR nummer 1.0038).

## Brandegenskaber

Produktkvalitet	Befæstelsesmetode	Konstruktionens opbygning	Lodret underkonstruktion**	Klassifikation
Durable 8 mm	Mekanisk befæstet	Vindspærreplade	Underkonstruktion af træ	B-s1,d0
	Mekanisk befæstet	Ventileret med EPDM-pakning* på lægterne	Underkonstruktion af træ	B-s2,d0

\* pakning/bånd 15 mm bredere end lægten til begge sider

\*\* Se den relevante europæiske tekniske vurdering for en komplet oversigt og beskrivelse af slutbrugssituationen, som klassifikationen er bestemt for.

\*\*\* Reaktion på brandtest med specifik vindplade har under klassifikation s1. For mere info vedr. anvendelse med en vindplade, kontakt venligst din Rockpanel konsulent.

## Befæstelser specificeret til brug med Rockpanel Durable

	Ringskafstøm	Torx-skrue	Nitte <sup>(1)</sup>				Selvborende pladeskrue
Durable 8 mm	✓	✓	✓	✓	✓	✓	✓
Norm			AP14-50180-S	1290406	SSO-D15-50180	1290806	JT6-FR-3
Underkonstruktion <sup>(2)</sup>	Underkonstruktion af træ	Underkonstruktion af træ	Underkonstruktion af aluminium	Underkonstruktion af aluminium	Underkonstruktion af stål	Underkonstruktion af stål	Underkonstruktion af stål
Tykkelse af underkonstruktion <sup>(2)</sup>	≥ 28 mm	≥ 28 mm	≥ 1,5 mm	≥ 1,8 mm	≥ 1,0 mm	≥ 1,5 mm	≥ 1,0 mm
Materiale (krop)	Rustfrit stål materiale nr. 1.4401 eller 1.4578 i henhold til EN 10088	Rustfrit stål materiale nr. 1.4401 eller 1.4578 i henhold til EN 10088	EN AW-5019 (AlMg5) i henhold til EN 755-2	EN AW-5019 (AlMg5) i henhold til EN 755-2	Rustfrit stål materiale 1.4578 i henhold til EN 10088	Rustfrit stål materiale 1.4578 i henhold til EN 10088	Rustfrit stål materiale 1.4404 i henhold til EN 10088
Længde	32 mm og 40 mm	35 mm	18 mm	18 mm	18 mm	16 mm	25 or 35 mm
Skaftdiameter	2,7–2,9 mm	3,3-4,5 mm	5 mm	5 mm	5 mm	5 mm	5,5 mm
Hoveddiameter befæstelse	6,0 mm	9,6 mm	14 mm	14 mm	15 mm	14 mm	12 mm
Hul Ø fast punkt	2,5 mm	3,2 mm	5,2 mm	5,2 mm	5,2 mm	5,2 mm	4,3 mm
Hul Ø bevægende punkt	3,8 mm	6,0 mm	8,0 mm	8,0 mm	8,0 mm	8,0 mm	8,0 mm
Hul Ø slidsede fastgørelsespunkter	2,8 x 4,0 mm	3,4 x 6,0 mm	5,2 x 8,0 mm	5,2 x 8,0 mm	5,2 x 8,0 mm	5,2 x 8,0 mm	4,3 x 8,0 mm

<sup>(1)</sup> Korrekt befæstelse kræver brug af nitteværktøj med nitteafstandsstykke

<sup>(2)</sup> I henhold til afsnittet „Egnede konstruktioner“

## Europæisk teknisk vurdering (ETA)

## Declaration of Performance

Europæisk teknisk vurdering ETA-07/0141:

Rockpanel Durable 8 mm finish Colours/Rockclad  
en Rockpanel Durable 8 mm finish ProtectPlus

0764-CPR-0238

## Yderligere information

Produktdatabladet Rockpanel Nordic fastsætter klart de generelle produkttegenskaber og er ikke relateret til nationale bygningsreglementer. Relevante oplysninger om anvendelsen af Rockpanel i forbindelse med nationale bygningsreglementer eller nationale retningslinjer, kan findes i Rockpanel monteringsvejledningen og Rockpanel hjemmesiden. Hjemmesiden tilbyder også faste tabeller med relation til de nationale bilag i EN 1991-1-4.

Udgave juni 2024. Hermed forfalder alle forudgående datablade. Forbehold for ændringer. Alle oplysninger er tiltænkt som almen information om vores produkter og deres anvendelsesmuligheder. Denne publikation er et uddrag af den Europæisk Tekniske Godkendelse, der er det eneste juridisk bindende dokument. ROCKWOOL BV / Rockpanel fraskriver sig ethvert ansvar overfor mulige (taste)fejl og ufuldstændige oplysninger i dette produkt-datablad. Der kan ikke udledes nogen rettigheder af denne udgave.

[www.rockpanel.dk](http://www.rockpanel.dk)